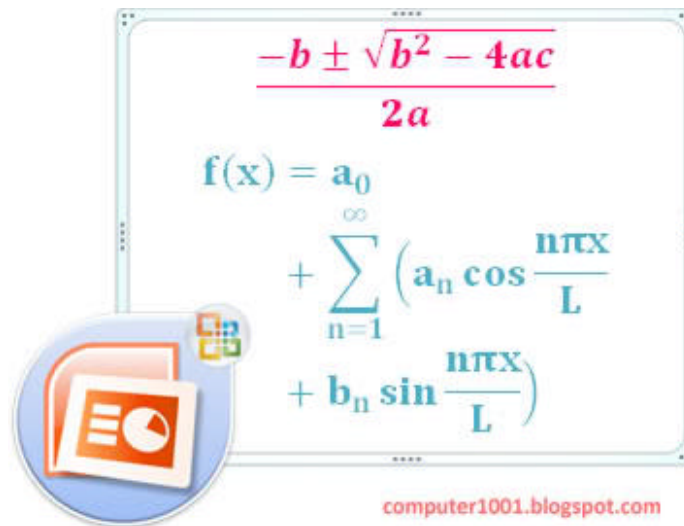


## Cara Membuat Persamaan (Equation) di PowerPoint

<http://www.computer1001.com/2010/05/cara-membuat-persamaan-equation-di.html>

**Tutorial:** PowerPoint 2007, 2010.


$$\frac{-b \pm \sqrt{b^2 - 4ac}}{2a}$$
$$f(x) = a_0 + \sum_{n=1}^{\infty} \left( a_n \cos \frac{n\pi x}{L} + b_n \sin \frac{n\pi x}{L} \right)$$

computer1001.blogspot.com

Anda mungkin pernah mengalami kesulitan saat membuat persamaan (*equation*) di PowerPoint. Karena PowerPoint tidak memiliki toolbar yang khusus untuk membuatnya seperti di Microsoft Word. Sedangkan bila menggunakan cara *copy paste* dari Word ke PowerPoint, hasilnya kurang bagus. Karena salinannya akan menjadi gambar, dan bila diperbesar, gambarnya akan pecah.

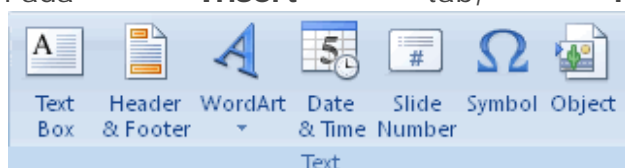
Sebenarnya ada cara untuk membuat persamaan di PowerPoint. Berikut diuraikan 2 cara untuk membuatnya.

### DAFTAR ISI

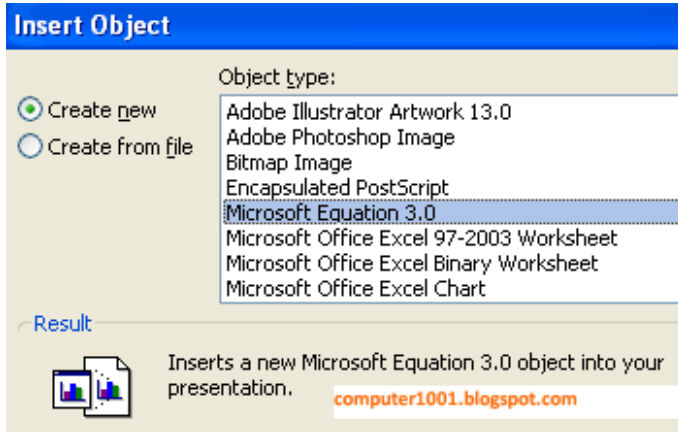
1. Cara Membuat Persamaan dengan Microsoft Equation 3.0
2. Cara Membuat Persamaan dengan Microsoft Word Document

## Cara 1: Menggunakan Microsoft Equation 3.0

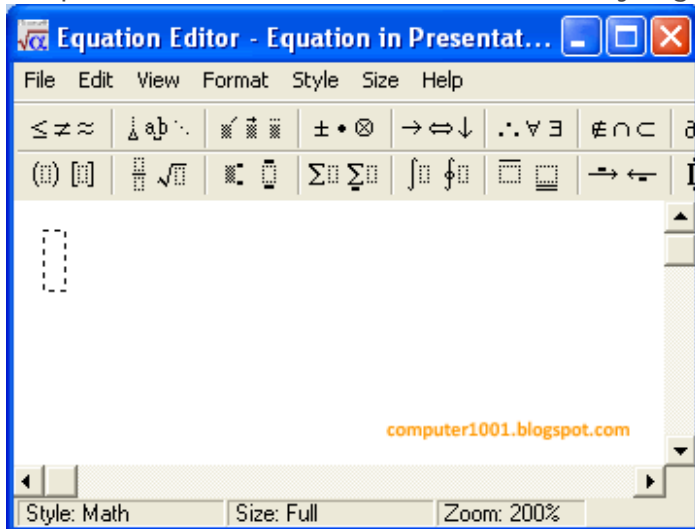
1. Pada **Insert** tab, klik **Text** grup, klik **Object**.



2. Pada kotak dialog **Insert Object**, pilih **Microsoft Equation 3.0** dan klik **OK**.



3. Akan muncul layar Equation editor. Buat persamaan dengan memilih simbol atau template yang tersedia.



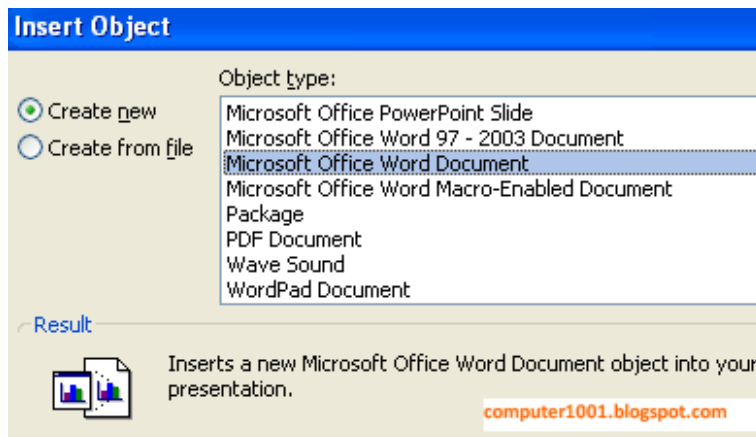
4. Setelah selesai, klik tombol **Close (X)** untuk kembali ke slide PowerPoint.
5. Persamaan akan muncul pada slide. Arahkan pointer pada kotak persamaan sehingga muncul panah dua arah, kemudian klik dan geser mouse untuk memperbesar ukuran kotak.
6. Untuk mengedit persamaan, klik ganda pada persamaan untuk membuka Equation editor.

## Cara 2: Menggunakan Microsoft Word Document

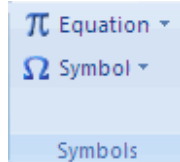
Selain menggunakan Microsoft Equation 3.0, kita juga dapat membuat persamaan dengan cara menyisipkan *object* Microsoft Office Word Document di PowerPoint. (Thanks to [David Carlisle](#)).

Berikut cara membuatnya.

1. Pada **Insert** tab, **Text** grup, klik **Object**.
2. Pada kotak dialog **Insert Object**, pilih **Microsoft Office Word Document** dan klik **OK**.



3. Sekarang toolbar pada Ribbon akan berubah menjadi toolbar Microsoft Word.
4. Selanjutnya pada menu **Insert**, **Symbols** grup, klik **Equation**.



5. Buat persamaan yang diinginkan.
6. Beri format yang diinginkan dari fitur di **Home** tab.

7. Bila sudah selesai, klik di luar *object* tersebut.
8. Untuk mengeditnya, klik ganda untuk membuka *object* Microsoft Office Word Document.

Dengan cara sama, kita juga bisa membuatnya/membuka di Excel dan Ms Word.

[www.matikzone.tk](http://www.matikzone.tk) / [www.matikzone.wordpress.com](http://www.matikzone.wordpress.com)